

**JANUAR 2013****LÖSUNG**

Globaler CAD-Zugriff mit  
Citrix XenDesktop HDX 3D

**KUNDE | BRANCHE**

Hansa Metallwerke AG  
Sanitär-, Heizung- und Klimatechnik

**KONTAKT CANCOM**

Robert Jambrecec  
Account Manager  
Phone +49 711 735 82 - 0  
robert.jambrecec@cancom.de  
www.cancom.com

**ZENTRAL - FLEXIBEL - SICHER**

# Zentralisierte Bereitstellung von CAD-Arbeitsplätzen über das Rechenzentrum

**Ausgangslage**

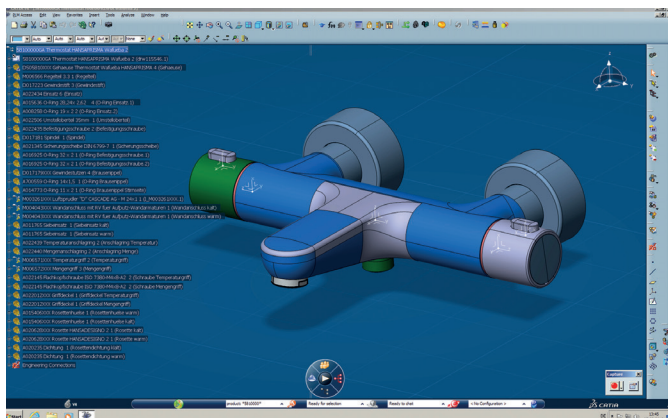
Die HANSA Metallwerke AG betreibt in ihrem Rechenzentrum eine Citrix Terminalserver-Farm mit XenApp auf Basis von Microsoft Windows Servern und stellt weltweit über diese Plattform Anwendungen für sämtliche Standard-Arbeitsplätze des Unternehmens zentral zur Verfügung. Diese Art der Anwendungsbereitstellung wird bei HANSA Metallwerke AG als strategische Methode eingesetzt. Bislang konnten auf diese Weise jedoch nicht alle Arbeitsplätze bereitgestellt werden, insbesondere nicht die performance-intensiven Arbeitsplätze, wie z.B. für CAD-Entwickler.

**Zielsetzung**

Der IT-Verantwortliche der HANSA Metallwerke AG Jürgen Sonntag war daher sehr an der neuen Citrix-Lösung für den zentralen Betrieb von kompletten Benutzer-Desktops interessiert. Mit Citrix XenDesktop lassen sich nicht nur Standard-Desktops virtualisieren, die Technologie ermöglicht es auch, Hochleistungs-Desktops zentral über das Rechenzentrum bereitzustellen.

Der Benutzer greift dabei nicht auf eine virtuelle Maschine zurück, sondern auf einen dedizierten physischen Rechner, der zum Beispiel als CAD-Workstation in einem Server-Rack untergebracht ist. Für den Betrieb von Applikationen, wie z.B. Catia Version 6, wird dieser Rechner mit entsprechender CPU-Leistung, ausreichend Arbeitsspeicher und gegebenenfalls einem speziellen Grafikchip ausgerüstet.

Der Zugriff auf die CAD-Workstation erfolgt über das Citrix ICA-Protokoll, das durch die integrierten HDX-Technologien spezielle Optimierungs- und Beschleunigungsverfahren für grafische Anwendungen mitbringt.



**Catia Anwendung  
über Citrix XenDesktop**

## CANCOM-Lösung

„Gemeinsam mit unserem langjährigen IT-Partner CANCOM haben wir eine Teststellung mit Citrix XenDesktop und CAD Workstations von HP aufgesetzt. Sehr schnell stellten wir fest, dass die Lösung unseren Anforderungen entspricht“, erklärt Jürgen Sonntag. „Wir können damit komplette CAD-Arbeitsplätze über eine 10 MBit Verbindung an den Außenstandorten zur Verfügung stellen. Auch externe Dienstleister können über DSL mit eingebunden werden. Gleichzeitig haben wir im Rechenzentrum volle Kontrolle über die Entwickler-Desktops und sind in der Lage, alle administrativen Tätigkeiten sehr effizient durchzuführen.“ Hansa entschloss sich daher, diese Lösung für alle CAD-Arbeitsplätze in den Außenstandorten und der Zentrale in Stuttgart einzusetzen.

Statt an Hochleistungs-Workstations arbeiten die Entwickler der HANSA Metallwerke AG an normalen PCs oder Notebooks. Nach der Anmeldung am Endgerät verbindet XenDesktop den Benutzer mit einem der CAD-Workstations im Rechenzentrum, auf dem die eigentlichen Applikationen ausgeführt werden.

Zwischen Client und Server müssen keine Anwendungsdaten über das Netzwerk ausgetauscht werden, sondern lediglich Bildschirm-Updates, Tastatureingaben und Mausbewegungen.

„Wir erreichen damit einen sehr hohen Sicherheitsgrad und sorgen dafür, dass Konstruktionsdaten unser Rechenzentrum in Stuttgart nicht verlassen“, betont Jürgen Sonntag.

## Leistungen der CANCOM

- ▶ Farm Design & Konzept der neuen Plattform
- ▶ Bereitstellung der Hard- und Software für den PoC
- ▶ Installation der Citrix Umgebung mit XenDesktop und Webinterface
- ▶ Durchführung von Tests
- ▶ Abschlussdokumentation und Unterstützung beim Rollout

## Hansa Metallwerke AG

Das Traditionsunternehmen Hansa schafft sich eine neue Markenwelt und erobert mit Designer-Armaturen und innovative Brause- und Duschsyste-men die internationalen Premium-Märkte.

Gleichzeitig wurde Hansa beim diesjährigen „markt intern Leistungsspiegel 2012“, einer Umfrage unter Händlern und Installateuren, zum 18. Mal in Folge unbestrittener Sieger – und bleibt damit weiterhin „Handwerkermarke Nr.1“ und verlässlicher Partner des Handels.

Die 1911 gegründete Hansa Metallwerke AG produziert seit 1959 Sanitärarmaturen. Über Jahrzehnte hinweg wurde die Firma von den Söhnen und Enkeln des Gründers in der Tradition eines Familienunternehmens zum Marktführer ausgebaut. Armaturenserien wie Hansaronda oder Hansamix wurden zu Verkaufsschlagern in Deutschlands Bädern. Mit langlebigen, funktionellen Produkten zu einem sehr guten Preis-Leistungs-Verhältnis, seiner großen Nähe zum Handel und zum Anwender sowie einem außergewöhnlichen Serviceangebot machte sich Hansa schnell seinen Namen als „Handwerker’s Liebling“.



**Hansa Armaturen werden wegen ihres Designs und ihres bedingungslosen Qualitätsanspruchs geschätzt**



„Gemeinsam mit unserem langjährigen IT-Partner CANCOM haben wir eine Teststellung mit Citrix XenDesktop und CAD Workstations von HP aufgesetzt. Sehr schnell stellten wir fest, dass die Lösung unseren Anforderungen entspricht“, erklärt Jürgen Sonntag. „Wir können damit komplette CAD-Arbeitsplätze über eine 10 MBit Verbindung an den Außenstandorten zur Verfügung stellen. Auch externe Dienstleister können über DSL mit eingebunden werden. Gleichzeitig haben wir im Rechenzentrum volle Kontrolle über die Entwickler-Desktops und sind in der Lage, alle administrativen Tätigkeiten sehr effizient durchzuführen.“

**Jürgen Sonntag, Leiter IT Hansa Metallwerke AG**